

# Blatom a trním

(Kříž)

Josef Hrubý

Učedníci

(orig in Ami)

♩ = 63

Emi

G

D

Emi



Bla-tom a tr̄-nim si šiel, k ze-mi ťa-ž-ký tla-čil ťa kříž. Nás

5

G

D

Emi



od smr-ti spa-siť si chcel, však sám si k smr-ti šiel blíž. Z če-la ste-ká ti pot, z dla-ní

10

G

D

Emi



krv, bič u - kru - tne že - nie ťa vpred. Čo ťa

13

G

D

Emi



ča-ká, si ve-del už prv, no pred-sa si ne-cú - vol späť.

17

G

D

C



V du-chu vi-dím kříž, na ňom vi-síš ra-na-mi

21

G

D

Emi



po-kry-tý, ži - vot več - ný z nich si nám za-is - til.

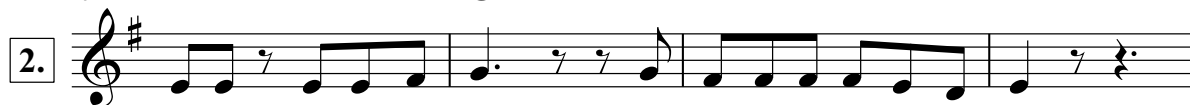
25

Emi

G

D

Emi



Ve-ľa od-por-cov máš, hoc pri-šiel si od-strá-niť chlad,

29

G

D

Emi



chu-dob-né-mu pred-nosť dáš, ak bo-háč len se-ba má rád. Je-ži-šu, ty si vzor

34

G

D

Emi



náš, čo od nás chceš pre - žil si sám.

37

G

D

Emi



Lás - ku vždy pre nás máš, ísť za te - bou po-má - haj nám.

41 **R1:** G D C  
 V du-chu vi - dím\_\_ križ, na ňom vi - síš ra - na - mi

45 G D Emi  
 po - kry - tý, ži - vot več - ný\_\_ z nich si nám za - is - til.

49 **R2:** G D C  
 V du-chu vi - dím\_\_ križ, na ňom vi - síš ra - na - mi

53 G D Emi  
 po - kry - tý, chcem za te - bou\_\_ ísť, môj cieľ si is - tý.