

Čo ti dáme

Marcel Šiškovič
1980

orig in F

♩ = 86

D

Hmi



Čo ti dá - me,

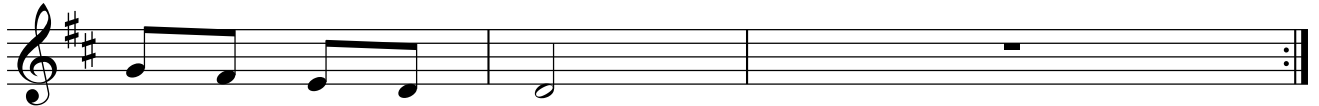
die-ťa lás - ky,

7

G

A

D



že si pri - šlo k nám?

10

Emi

A



1. Skú - šam pre-čí - tať

v tvo-jich o-čiach det-ských,

14

Emi

A



čo má kto-rý dať, a - by si nás ľú - bil všet-kých. **R:**

18

Emi

A



2. Dá sa do-čí - tať

v sta-rých, múd-rych kni-hách,

22

Emi

A



že krá - ľov-ský dar je zla - to, ka - di - dlo a myr - ha.

26

D

Hmi

G A



My mu dá - me,

bra-tia, dcé - ry,

ví-no a

33

D

D

Hmi

G

A

D



chlieb. Myr-hu lá - sky,

zla-to vie - ry,

vô-ňu mod-li - tieb.